

RELATÓRIO DE SUSTENTABILIDADE COCA-COLA FEMSA

2017_2018





Caro(a) leitor(a),

É com orgulho que compartilhamos com você o Relatório de Sustentabilidade Coca-Cola FEMSA Brasil de Itabirito 2017 e 2018.

Nele, apresentamos um pouco da nossa história e tudo o que fizemos, entre os anos de 2017 e 2018, para tornar nossa fábrica ainda mais avançada no cuidado com recursos naturais e mais próxima das comunidades locais e das regiões de Itabirito, Nova Lima, Brumadinho e Moeda.

Mais do que números que refletem nosso crescimento neste biênio, queremos mostrar como eles nos ajudaram a desenvolver projetos que fazem a diferença para crianças, jovens e adultos em nossa região. E como, juntos, podemos celebrar cada resultado conquistado por meio de muito trabalho e dedicação de todos.

Sabemos que ainda há muito por fazer, mas também temos consciência de que essa jornada, que se iniciou em 2015 com a inauguração da fábrica, está apenas começando. Conheça nas páginas a seguir tudo o que estamos fazendo para apoiar na construção de uma sociedade inclusiva e um futuro sustentável para todos nós.

Equipe Coca-Cola FEMSA Brasil



SUMÁRIO

07Mais do que um bom vizinho, uma empresa dedicada à sustentabilidade
10 Itabirito
13 Ações de sustentabilidade
14 Fortalecimento de organizações sociais
15 Edital da Coca-Cola FEMSA Brasil
18 Minha Galera faz ECO
20 Programa de Visitas
21 Praça da Cidadania
22 Caminhão Legado
23 Treinamento interno - agentes de sustentabilidade
24 Abrindo caminhos
25 Coletivo Jovem
26 Plantio de árvores da Fábrica de Itabirito
27 Reciclar pelo Brasil
28 Comitê de Desenvolvimento Social - CODES
29 Caravana de Natal
30 Futuro

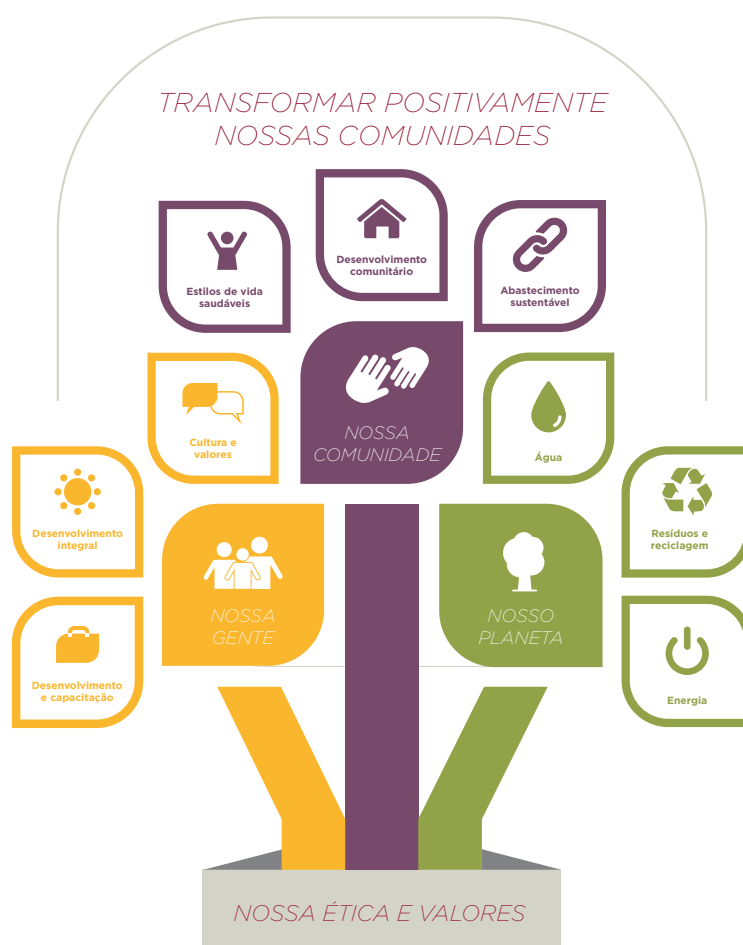
Expediente:
Realização: Coca-Cola FEMSA Brasil
Produção Editorial: RMA Comunicação
Impressão: Gráfica Editora Cedábio Ltda
8000 impressos

Mais do que um bom vizinho, uma empresa dedicada à sustentabilidade

Desde sua fundação, em 1993, a Coca-Cola FEMSA tem como missão gerar valor econômico, ambiental e social em todas as suas operações.

Tradição que a Coca-Cola FEMSA Brasil tem orgulho de levar adiante, por meio das melhores práticas de responsabilidade social que trazem benefícios não apenas para o meio ambiente, mas também promovem o crescimento das comunidades das quais nossas fábricas fazem parte.

A partir do Marco Estratégico de Sustentabilidade da Coca-Cola FEMSA, desde 2012 concentramos nossos esforços e recursos em três eixos:





Nossa gente

Por meio de programas que promovem o crescimento profissional e pessoal, buscamos o desenvolvimento integral de nossos colaboradores e suas famílias.

Cultura e valores	Cultura e valores que nos definem e permitem a consolidação dos nossos negócios
Desenvolvimento integral	Oferecemos oportunidades que permitem o desenvolvimento e crescimento pessoal e profissional de nossos colaboradores e seus familiares
Desenvolvimento e capacitação	Para potencializar os resultados de negócio, temos uma equipe treinada com as melhores condições para seu desenvolvimento

Nossa comunidade

Buscamos impactar as comunidades onde atuamos, comprometendo-nos com sua transformação positiva.

Estilo de vida saudável	Promover a integração de hábitos saudáveis com programas de atividades físicas, nutrição, alimentação, assim como ter um portfólio de produtos adequado para cada estilo de vida
Desenvolvimento comunitário	Fortalecer as comunidades locais por meio de programas de desenvolvimento e iniciativas focadas em aspectos sociais e ambientais
Abastecimento sustentável	Contribuir para o desenvolvimento de nossos fornecedores de forma sustentável

Nosso planeta

Defendemos uma cultura de cuidado ao meio ambiente e agimos proativamente na redução de nossos impactos ambientais.

Água	Administramos esse recurso para garantir seu máximo aproveitamento em nossas operações e facilitar seu acesso às comunidades, além de implementar projetos para o reabastecimento e a conservação de bacias e mananciais
Resíduos e reciclagem	Reduzimos cada vez mais nossos resíduos gerados e estamos focados em reciclar 100% dos resíduos industriais de nossas fábricas. Além de promover programas de incentivo à reciclagem em todo o país
Energia	Procuramos a eficiência energética ao longo de nossa cadeia de valor, integrando energias renováveis e tecnologias para reduzir as emissões de carbono, contribuindo assim com a mitigação da mudança climática





ITABIRITO:

uma fábrica amiga do meio ambiente e da comunidade

Área total: 325 mil m ²	Área construída: 65 mil m ²
Início da operação: novembro de 2014	Inauguração: 11/6/2015
Colaboradores próprios: 364	Colaboradores terceirizados: 299
Nº de linha: 6 + BIB (bag in box)	Embalagens: latas, BIB, PET e retornáveis
Certificações: LEED, ISO 9001:2015, ISO 14001:2015, OHSAS 18001:2007, FSSC 22.000.	
Água: 1,4 l / litro de bebida produzida	Reciclagem: 96,04% dos resíduos (outubro/2018)

Uma das fábricas mais sustentáveis do sistema Coca-Cola no mundo, Itabirito possui as mais avançadas tecnologias de eficiência energética para otimização dos recursos naturais, além de promover atividades de educação ambiental direcionadas à comunidade do entorno.

Com tecnologia aplicada à produtividade, Itabirito possui a estrutura mais verde do Sistema Coca-Cola FEMSA, considerado um marco em respeito à natureza.



Água


- A fábrica foi projetada para alcançar alta eficiência ambiental em uso de recursos hídricos – a cada 1,4 litro de água utilizada, 1 litro é transformado em bebida.
- Reaproveitamento da água de chuva, que, após tratamento, é utilizada para limpeza de áreas comuns, diluição de químicos, lavagem de garrafas, geração de vapor, água de resfriamento na produção, entre outras finalidades.
- Reúso de água em todo o processo de produção.
- Reutilização da água tratada para utilização em sanitários, limpeza da fábrica e irrigação do gramado e jardins.
- Sistema de higienização das embalagens com operação de ar seco ionizado (“*rinser a ar*”), que dispensa o uso de água.

Resíduos e reciclagem

- Cerca de 70% dos resíduos gerados na construção da fábrica foram reciclados.
- Mais de 90% dos resíduos industriais gerados atualmente são reciclados.
- A madeira utilizada para a construção da fábrica vem de reflorestamento (certificação verde da FSC e FloorScore).

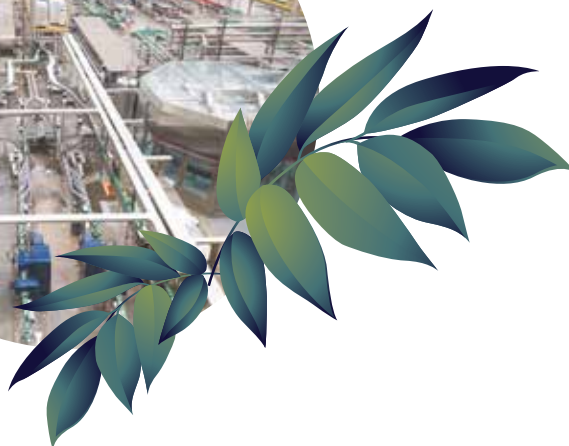
Energia

- Captação de luz natural, por meio de telhas translúcidas e claraboias.
- Uso de sensores de presença para ativação de luzes nas salas do setor administrativo.

- 
- Iluminação solar por placa fotovoltaica no estacionamento.
 - Sistema de refrigeração otimizado (VRF).
 - Uso de gás natural, que possibilita geração de vapor e gás carbônico (usado para gaseificar as bebidas).

Embalagens

- *Bottle-to-Bottle*: reciclagem de garrafas PET em novas embalagens, com adição até 35% de resina reciclada em sua composição.
- *Light weight*: redução de mais 26% do peso das garrafas PET.
- *PlantBottle*: embalagem feita de PET no qual o etanol da cana-de-açúcar substitui parte do petróleo utilizado como insumo. Origem parcialmente vegetal – 30% à base da planta.
- Utilização de garrafas REFPET e de vidro nas linhas de produção.





Ações de sustentabilidade - compromissos com o amanhã

Temos orgulho de contribuir com o desenvolvimento socio-econômico dos municípios em que a Coca-Cola FEMSA está presente, por meio de projetos que atuam como alavanca para quem mais precisa.

Programa de Educação Ambiental (PEA)

Tem como objetivo desenvolver a consciência ambiental das pessoas que se relacionam direta (colaboradores da Coca-Cola FEMSA Brasil) e indiretamente (moradores do entorno inscritos em um raio de 5 km da área da fábrica) - das regiões de Itabirito, Moeda, Nova Lima e Brumadinho.

Dessa forma, a Coca-Cola FEMSA Brasil contribui para a preservação e educação ambiental nessas regiões e evolui da participação incentivada para a participação funcional. Além disso, a empresa empodera as lideranças na região e faz sua parte para a preservação ambiental e inclusão social.

Em 2017 e 2018, foram realizadas as seguintes iniciativas do PEA em Itabirito e região:

1. Fortalecimento de organizações sociais

Criado para promover o desenvolvimento de organizações sociais em diversas temáticas, como: capacitação em elaboração e gestão de projetos sociais, captação de recursos, orçamento e metodologias de apresentação.

Nessa iniciativa, a Coca-Cola FEMSA contribui com o fortalecimento institucional das organizações sociais locais, incentivando o seu protagonismo e perenidade, uma vez que busca indicar caminhos e possibilidades de acessos a recursos ao longo de todo o ano nas mais diversas fontes.

Resultados 2017:

Duas turmas e dois módulos

Gestão orçamentária, para que os gestores das Organizações Sociais analisassem melhor a *performance* econômico-financeira de suas organizações.

Gestão de projetos, para prover a organização de métodos, técnicas, instrumentos e ferramentas para o desenvolvimento de projetos.

92

participantes



41

organizações
sociais



Resultados 2018:

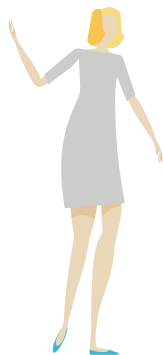
Uma turma e dois módulos

Habilidades de apresentação, para apoiar os gestores das organizações sociais no desenvolvimento das principais habilidades de apresentação trazendo clareza e confiança.

Mobilização de recurso, para auxiliar os gestores das organizações sociais na identificação de oportunidades de mobilização de recursos.

44

participantes



21

organizações
sociais



2. Edital da Coca-Cola FEMSA Brasil

Como forma de contribuir com o desenvolvimento local da região em que a planta está instalada, foi lançado, em julho de 2016, o primeiro Edital de Chamada Pública “Novas Ideias para Um Mundo Melhor”, da Coca-Cola FEMSA Brasil.

Os vencedores receberam um aporte financeiro para executar o projeto

Projetos vencedores em 2017

PROJETO RECICLANDO SONHOS

Parceiro:

ASCAVAP – Associação dos Catadores do Vale Paraopeba

Objetivo:

Aumentar a geração de renda dos catadores por meio do empreendedorismo social, além de promover ações contínuas e sustentáveis no âmbito da promoção social e de educação ambiental com os moradores do município de Brumadinho, em especial as escolas, comércios, empresas e famílias localizadas nos bairros e localidades atendidas pela coleta seletiva. O projeto consiste em uma intervenção socio-ambiental que proporcionou a intensificação e melhoria da coleta seletiva, com vistas à geração de emprego e renda. O óleo de cozinha usado é o principal aliado do projeto e é transformado em sabão.

Número de beneficiados:

120 pessoas



PROJETO REDE DE VIZINHOS PROTEGIDOS DA SERRA DA CALÇADA E PARQUE DO ROLA MOÇA

Parceiro:

Companhia de Polícia Militar Independente de Meio Ambiente

Objetivo:

Estabelecer ações preventivas e de educação ambiental que envolva a comunidade frequentadora da Unidade de Conservação Serra da Calçada e Parque do Rola Moça e o efetivo policial do 3º pelotão da Cia. PM MAmb, de modo que a população não realize infrações ambientais na área do parque e do seu entorno.

O projeto baseia-se na fiscalização que envolva comunidade e Poder Público, dentro de uma ótica de deveres e responsabilidade compartilhada, visando em um primeiro momento, à educação ambiental dos frequentadores da Unidade de Conservação e, em um segundo momento, a identificação dos principais agentes degradantes, além da respectiva responsabilização dos infratores dentro dos meios legais.

Número de beneficiados:

5 mil pessoas



Projetos vencedores em 2018

OPORTUNIDADE E QUALIDADE DE VIDA

Parceiro:

Associação de Apoio Comunitário do Bairro da Praia

Objetivo:

Ampliar os espaços de treino de basquete, para melhorar o rendimento escolar e a qualidade de vida de crianças e adolescentes de 8 a 14 anos. Para o engajamento dos alunos, haverá acompanhamento do desempenho escolar, por meio das listas de presença e também das notas. O time somente irá participar das competições que ocorrem dentro e fora do município se apresentar excelência na escola.

Número de beneficiados:

80 pessoas

CASA DO ADOLESCENTE 20 ANOS - ASSOCIAÇÃO O ADOLESCER PARA A VIDA

Parceiro:

Associação O Adolescer para a Vida

Objetivo:

Realizar um espetáculo em comemoração aos 20 anos da Casa do Adolescente, com a participação de crianças e adolescentes em situação de vulnerabilidade, para ampliar e diversificar seus horizontes culturais, fortalecendo vínculos familiares e promovendo o acesso a atividades culturais nas comunidades periféricas dos municípios Itabirito, Nova Lima, Moeda e Brumadinho. Serão realizadas apresentações gratuitas do espetáculo nesses municípios.

Número de beneficiados:

100 pessoas



3. Minha Galera faz ECO

Lançado em novembro de 2015, o Projeto Minha Galera Faz Eco tem como objetivo fundamental contribuir para o desenvolvimento de uma cultura ambiental nas comunidades de Brumadinho, Itabirito, Moeda e Nova Lima.

Esse projeto contempla o envolvimento e a conscientização da comunidade do entorno para a realização de atividades práticas de conservação ambiental.

Em 2017, o tema foi 5 R's (Reduzir, Repensar, Reaproveitar, Reciclar, Recusar), já em 2018, o mote foi "Como a minha escola pode ser mais sustentável?".

Desde 2015

31

escolas
participantes

Mais de

1.600

alunos
envolvidos



A QUEM SE DESTINA:

Grupos de até 30 estudantes do Ensino Fundamental II, matriculados do 7.º ao 9.º ano em escolas municipais, estaduais ou particulares das cidades de Moeda, Brumadinho, Itabirito e Nova Lima, acompanhados de um professor responsável.

Vencedores 2017

Escola Estadual João Felipe da Rocha, em Nova Lima

O Projeto Tratamento de Resíduos Sólidos foi elaborado por alunos da Escola Estadual João Felipe da Rocha, em Nova Lima. A iniciativa teve como principal objetivo apresentar soluções simples, porém eficientes para reutilizar, reduzir e reciclar os resíduos orgânicos da escola.

Para isso, foi feito um minhocário, que foi abastecido com restos de alimentos produzidos pela merenda escolar, e a escola também realizou a coleta seletiva, para incentivar os alunos a colocarem o resíduo no lugar correto.

Com a ajuda dos professores, os alunos aprenderam a importância de se fazer a coleta seletiva e a forma correta de descartar tais resíduos.

Também, para economizar energia, foram colocadas, em certos ambientes da escola, lâmpadas de garrafa PET, que funcionam como uma espécie de lente que ilumina o ambiente sem utilizar energia elétrica, apenas refletindo a luz do sol. Além de a lâmpada ser feita com material reaproveitado, a água utilizada pode ser captada da chuva.



Vencedores 2018

Colégio Santo Agostinho – Unidade de Nova Lima

O Projeto A Teia da Sustentabilidade irá tornar os alunos do Colégio Santo Agostinho – Unidade de Nova Lima agentes da sustentabilidade, ao oferecerem em outros ambientes os conhecimentos e práticas que vivenciam na escola. Além de fazer com que alunos sejam divulgadores da coleta seletiva em seus ambientes sociais, o projeto pretende ensinar, a partir de oficinas, a importância de separar e dar o destino correto ao lixo. Como a escola possui ecopontos para a coleta seletiva, tornar isso mais conhecido pela comunidade, deste modo diminuindo a pressão nos aterros sanitários e gerando renda para a ASCAP, a associação de Nova Lima que trabalha com reciclagem.

O projeto será desenvolvido ao longo de 2019 e visa promover atividades de voluntariado, com dinâmicas que promovam práticas mais sustentáveis em creches e asilos de Nova Lima, desenvolvendo oficinas de compostagem, minhocário e produção de horta.

Os alunos farão parte de um Grupo de Trabalho de Envolvimento e Iniciativa Ambiental (GTEIA) e produzirão a sustentabilidade que a escola já produz, em outros ambientes da sociedade



4. Programa de visitas

Tendo o objetivo de buscar, de forma contínua, o envolvimento com a comunidade local, promover a interação com os moradores da área de influência da fábrica, além de garantir a transparência relacionada às atividades da unidade industrial, estruturou-se amplo programa de visitas à fábrica, que pode atender até 80 pessoas diariamente.

O Programa de Visitas da Coca-Cola FEMSA tem por finalidade apresentar aos visitantes seus processos, a preservação ao meio ambiente e as práticas de sustentabilidade adotadas, ressaltando o respeito da companhia com os consumidores e a comunidade e o compromisso com a qualidade de seus produtos e

serviços. Além de mostrar a trajetória da companhia, a forma como a fábrica foi construída e as etapas do processo produtivo e operacional.

O programa é uma das ferramentas para projetar a realidade da Coca-Cola na comunidade onde ela está inserida para que os laços sejam estreitados. O roteiro e as informações prestadas durante a visita foram desenvolvidos especificamente para a realidade local, sendo continuamente revisados a fim de garantir que as principais dúvidas estejam sanadas. Ao todo, ao longo dos anos, escolas, faculdades, grupos específicos, comunidade, poder público, ONG's, entre outros passaram pela fábrica.

Agendamentos:

<https://fabrica.cocacola.com.br>



Números

	Visitas	Visitantes
<i>2017</i>	285	9.031
<i>2018</i>	331	10.414



5. Praça da Cidadania



A Praça da Cidadania oferece aos moradores acesso a informações e prestações de serviços gratuitos de saúde e prática de atividade física, além de conscientizá-los sobre a preservação do meio ambiente, entre outras atrações. O evento leva à população informações sobre cuidados para a saúde do homem e da mulher. Na prestação de serviço, o projeto realiza a emissão de documentos, combate à dengue, coleta seletiva, distribuição de mudas e sementes, além de oferecer orientação para estimular o bem-estar físico e social. O projeto conta também com atrações culturais e atividades para crianças, como oficinas de desenho, shows e brincadeiras.

Já foram realizadas duas edições nos últimos anos em Itabirito, uma em 2017 e outra em 2018.

2017

Resultados

5.145

atendimentos

23

serviços
realizados

232

voluntários

2018

Resultados

6.140

atendimentos

30

serviços
realizados

181

voluntários



6. Caminhão Legado Coca-Cola FEMSA

Com a proposta de envolver a comunidade local a participar de uma programação cultural e ambiental, o Caminhão Legado levou aos participantes muitas informações contextualizadas com a realidade da região de Itabirito. O tema é alterado anualmente e, em 2017, o foco foi os 5r's (reduzir, repensar, reaproveitar, reciclar e recusar). Já em 2018, o destaque foi para a importância das florestas para a manutenção da quantidade e qualidade dos recursos hídricos e consumo de água.

O Caminhão Legado Coca-Cola FEMSA em números:

2017

**Assista ao vídeo e
acompanhe como foi:**



+de 1.380

atendimentos nas atividades

25,5 kg

de garrafas PET recicladas

+de 1.000

brinquedos confeccionados

2018

**Assista ao vídeo e
acompanhe como foi:**



+de 1.500

atendimentos nas atividades

550

cartilhas entregues



7. Treinamento interno – agentes de sustentabilidade

Treinamento realizado anualmente para os colaboradores da Coca-Cola FEMSA Unidade Itabirito, com o propósito de fornecer subsídios que facilitem a compreensão dos aspectos e impactos ambientais inerentes às atividades desempenhadas no processo produtivo.

Objetivos:

- Promover a consciência e percepção ambiental.
- Desenvolver habilidades pertinentes ao desempenho de processos produtivos com mais segurança, para auxiliar a preservação ambiental e conscientizar sobre os impactos ambientais da operação.

Anualmente, os gerentes da Coca-Cola FEMSA, em Itabirito, são treinados em Gestão Ambiental, já os coordenadores são treinados pelo Sistema de Gestão Integrado, na qual são abordadas as políticas da Companhia e os impactos ambientais e as ações de sustentabilidade da empresa.



8. Abrindo caminhos

Em conjunto com a FL Logística (empresa parceira responsável pelo transporte dos produtos na região), foram realizados encontros semestrais para a discussão, reflexão e aprendizados sobre a gestão da malha viária regional utilizada pelos colaboradores da unidade de Itabirito como meio para deslocamento diário, escoamento de produtos, recebimento de matérias-primas e outros. Os temas abordados nesses encontros foram: **direção defensiva, meio ambiente, segurança no trânsito, boas práticas no transporte, como proceder em caso de acidentes, entre outros.**

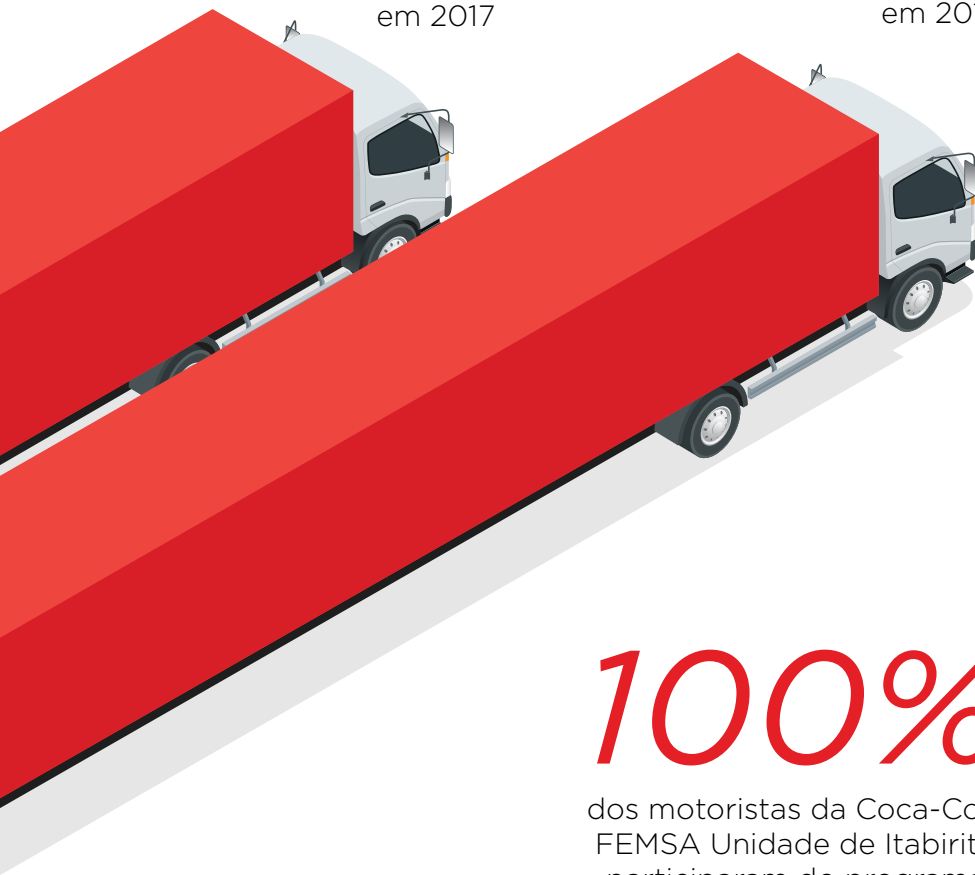
Resultados:

10

encontros
em 2017

11

encontros
em 2018



100%

dos motoristas da Coca-Cola
FEMSA Unidade de Itabirito
participaram do programa

9. Coletivo jovem

Parceria entre o Instituto Coca-Cola Brasil e a Coca-Cola FEMSA Brasil, é um projeto focado na capacitação e desenvolvimento profissional. Destinado a jovens entre 16 e 25 anos que cursam ou já terminaram o Ensino Médio, o Coletivo Jovem chegou à cidade de Itabirito em 2018.

As aulas do Coletivo Jovem ocorrem duas vezes por semana, cada uma com duração de duas horas, e, durante o programa, o participante é convidado a pensar no seu plano de vida, além de desenvolver projetos práticos nas comunidades onde mora.

Em sala de aula, o método de ensino abrange não só conteúdos sobre temas e orientações comportamentais, mas também aplicações lúdicas e exercícios práticos, nos quais os jovens conseguem executar a teoria aprendida.



O curso oferece ainda um *workshop* que permite que os participantes conheçam de perto o mercado de trabalho, por meio da ótica de profissionais mais experientes, além de entenderem a importância da qualificação e o desenvolvimento de competências profissionais essenciais para quem quer conquistar o primeiro emprego.

Ao final desse período, os jovens poderão ser encaminhados para participação em processos seletivos de empresas parceiras do programa, além das fábricas do Sistema Coca-Cola Brasil.

Coletivo Jovem no Brasil

Criado em
2009

Presente em
cerca de
90
comunidades
brasileiras

80%

do conteúdo voltado
para o desenvolvimento
socioemocional dos jovens

Contribui para que os jovens façam suas escolhas profissionais de maneira planejada e estejam conectadas com um plano de vida maior.

10. Plantio de árvores em Itabirito

Em parceria com a Prefeitura de Itabirito, a Coca-Cola FEMSA Brasil realizou, em outubro de 2018, o plantio de 400 mudas de árvores na área em que está a fábrica. Dessas, 350 foram destinadas ao adensamento do colchão arbóreo, e as outras 50 foram plantadas na frente da fábrica.

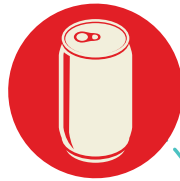
O plantio reitera o compromisso da Coca-Cola FEMSA Brasil com a sustentabilidade e com a preservação ambiental.



11. Reciclar pelo Brasil

Agindo de acordo com a estratégia de sustentabilidade que aborda o tema de resíduos como importante eixo, a Coca-Cola FEMSA assegura seu compromisso, a partir do Programa Reciclar pelo Brasil, em parceria com a Coca-Cola Brasil e AMBEV, que é uma plataforma de apoio, otimização de investimentos em reciclagem e logística reversa.

Com o apoio a 160 cooperativas (2018), o programa estabelece metas para serem alcançadas a cada ano. O trabalho começa com a realização de um diagnóstico e um plano de ação periódico e customizado. Técnicos visitam as associações de catadores para avaliar as necessidades de investimento de cada uma – como profissionalização dos catadores, regularização das cooperativas, necessidade de aumento do volume de resíduos recolhidos, elevação da receita das cooperativas e aumento da renda dos catadores.



Na área de influência da Fábrica, realizamos o apoio a duas cooperativas.

ASCAVAP	ASSOCIAÇÃO DOS CATADORES DE MATERIAIS RECICLÁVEIS DO VALE DO PARAÓPEBA	BRUMADINHO (MG)
ASCITO	ASSOCIAÇÃO DOS CATADORES DE MATERIAIS RECICLÁVEIS DE ITABIRITO	ITABIRITO (MG)



12. CODES

O Comitê de Desenvolvimento Social — CODES é uma iniciativa da Coca-Cola FEMSA que tem por objetivo integrar colaboradores e a comunidade. Formado por um grupo interdisciplinar de colaboradores da fábrica de Itabirito, por meio do incentivo ao voluntariado, o Comitê reúne-se mensalmente para planejar e realizar ações com foco nas demandas do entorno mapeadas.



São exemplos de iniciativas realizadas:

- *Campanha educativa na Páscoa*
- *Campanha do Agasalho*
- *Apoio às ações do Dia das Crianças realizadas pelas comunidades do entorno*
- *Cartinhas enviadas ao Papai Noel no Natal*
- *Dia das Mulheres*
- *Outubro Rosa*
- *Novembro Azul*



13. Caravana de Natal



Foto: Roman Pedroza

A Caravana de Natal da Coca-Cola é uma iniciativa que busca levar às cidades do entorno das nossas fábricas a celebração da magia natalina e relembrar o espírito de união em família. Trata-se de um comboio de caminhões que percorrem as ruas da cidade e apresentam a cada ano um conto diferenciado.

Em parceria com a Prefeitura de Itabirito, o tradicional evento, que já acontece há mais de 20 anos pelo país, é levado à cidade desde 2013 e continua apresentando grande aceitação da população.

A rota da Caravana de Natal contempla os colaboradores diretos e indiretos da fábrica, que também vivenciam essa magia do Natal.

Assista ao vídeo:



Foto: Roman Pedroza





FUTURO

Metas e objetivos

Não há crescimento sem sustentabilidade. Por isso, estamos convencidos de que somente fazendo parte das soluções, formando alianças, agindo com determinação e gerando valor econômico e social, de forma sustentável, podemos contribuir para transformar positivamente nossas comunidades. Para nossa Estratégia de Sustentabilidade FEMSA, 2017 e 2018 foram anos importantes, uma vez que procuramos maximizar a geração de valor para os nossos grupos de interesse e, ao mesmo tempo, encontramos soluções inovadoras que contribuem para termos comunidades mais sustentáveis. A sustentabilidade na Coca-Cola FEMSA caminha para ser cada vez mais compartilhada. Estamos trabalhando para que todos os nossos projetos operem em rede, assim, acreditamos

que alcançaremos um número maior de pessoas, estabelecendo benefícios mútuos a médio e longo prazo.

Com a finalidade de reunir, sistematizar informações e experiências em educação ambiental, além de disseminá-las ao público em geral, no próximo ano, será implementado um Centro de Educação Ambiental na Fábrica de Itabirito. O local será aberto a visitantes e firmará nosso compromisso com a conscientização ambiental local.

Esse é o legado que esperamos deixar para as gerações futuras: se cada um fizer a sua parte, construiremos um mundo melhor e cada vez mais preservado. Seguimos conscientes de que ainda temos um longo caminho para percorrer e confiantes de que o futuro já começou a ser construído.



BRASIL

FALE CONOSCO

Telefone: 0800 727 11 00

Email: novafabricacocacolafemsa@kof.com.mx

Facebook: Coca-Cola FEMSA Brasil

Instagram: [cocacolafemsa_br](https://www.instagram.com/cocacolafemsa_br)

Rod. BR 040 Km 572/573 - Distr. Industrial de Itabirito -
Itabirito MG - CEP 35.450-000